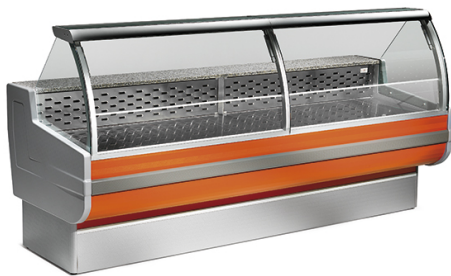


Vetrina refrigerata statica, vetro curvo, larghezza.=1040

Prezzo 54.00 Euro

Vetrina adatta per piccole medie superfici. Disponibile nella versione statica con cella o ventilata

[visit website]



Descrizione prodotto

Vetrina adatta per piccole medie superfici. Disponibile nella versione statica con cella o ventilata con cella, Ideale per l'esposizione e la vendita di salumi - formaggi - gastronomia. Versioni: vetro curvo temperato ribaltabile verso l'alto vetro curvo temperato ribaltabile verso il basso Piano lavoro in granito, piani espositivi in acciaio inox 304, quadro comandi con termostato elettronico e sbrinamento a pausa, bacinella raccogli condensa a scarico manuale. Diverse decorazione frontali sono disponibili nella cartella colori.

Ulteriori informazioni

Capacità: Surface m² 0,58

Dimensioni (Larg x Prof x Alt) mm: 1040 x 895 x 1270

Energia: Ele

Fase: 1F+N

Frequenza: 50

KW Elettrico: 0,737

Temperatura: +4°/+6° C

Volt: 230

Modello: BGB0122

Tier Price:

