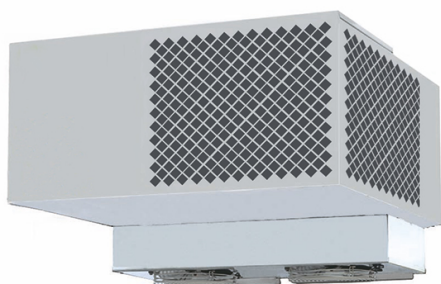


Monoblocco surgelato a soffitto per celle di surgelazione temp -18°C, per 21 m³



Prezzo 177.80 Euro

1 Centralina elettronica di controllo. 2 Tipo di espansione: tubo capillare. 3 Filtro sulla line

[visit website]

Descrizione prodotto

1 Centralina elettronica di controllo. 2 Tipo di espansione: tubo capillare. 3 Filtro sulla linea del liquido di tipo a corpo solido. 4 Luce cella in tutte le unità. 5 Cavo per il collegamento del micro porta; le funzioni del micro porta sono programmabili dalla centralina. 6 Cavo per il collegamento della resistenza porta nelle unità in bassa temperatura. 7 Tutte le unità sono dotate di pressostato di minima a taratura fissa; quelle con alimentazione trifase e il modello VSFN122 sono dotati anche di pressostato di massima a taratura fissa. Le soluzioni adottate sono conformi alle prescrizioni previste dalla Direttiva 97/23/CE Attrezzature in pressione. 8 Pannello remoto; viene fornito già collegato all'unità mediante un cavo di lunghezza 5 metri (variabile secondo richiesta fino a 20 metri). 9 Scarico acqua di condensa a perdere. 10 Resistenza nello scarico condensa in tutte le unità in media e bassa temperatura. 11 Installazione a soffitto cella con foro per il tampone. 12 Uso consigliato per temperature ambiente non inferiori a 10°C. Con l'impiego di accessori opzionali è ammesso l'utilizzo per temperature inferiori. In caso di installazione in ambiente esterno è necessario proteggere l'unità dalle intemperie.

Ulteriori informazioni

Volume: 47.30

Capacità: 28,8M3/16,5°C

Dimensioni (Larg x Prof x Alt) mm: 1075 x 1044 x 785

Energia: Ele

Fase: 3N

Frequenza: 50

KW Elettrico: 2,08

Temperatura: -18/-25°C

Volt: 400

Modello: VSK400

Tier Price:

