

CAPPA A COMPENSAZIONE/INDUZIONE ARCHIMEDE CENTRALE INFUSION/INDUCTION CENTRAL HOOD

DAC0049



Profondità/ Depth

220

Lunghezza/ Length

360

Altezza/ Height

48

Peso/ Weight

-

Specifiche costruttive/ Construction features

- Costruzione monoblocco in acciaio inox 18/10 AISI 304 con finitura Scotch-Brite
- Monoblock construction in 18/10 AISI 304 stainless steel with Scotch-Brite finish
- Corpo completamente saldato a TIG – TIG full welded body
- Canalina perimetrale e parti interne con pieghe antitaglio
- Peripheral channel and internal edges turned over
- Parte interna lato immissione con rivestimento anticondensa
- Anti-condensate insulation on internal immission side
- Dispositivo a lama per regolazione lancio induzione
- Blade regulation damper on induction side
- Illuminazione ad incasso con lampada/e completa/e di protezione in policarbonato
- Integrated heat resistant lamp/s with polycarbonate protection
- Costruzione standard senza bocchette per compensazione aria in ambiente
- Standard construction without grids for air compensation in the environment

1

Corredo/ Supplied

- Filtri a labirinto in acciaio inox AISI 304 dim. 40x40
- Filters stainless steel dim. 40x40
- Lampade da 40 watt – 40 watt lamps
- Rubinetto scarico grassi - Tap for fat discharge

Optional

- Bocchetta/e per immissione aria in ambiente (COMPENSAZIONE)
- Grids for air intake in the environment (COMPENSATION)



Dati tecnici/ Technical data

Portata/ Capacity

--- m³/h

Immissione/ Induction

--- m³/h

Caduta di pressione statica aspirazione 60 Pa – Suction drop loss 60 Pa

Caduta di pressione statica immissione 40 Pa – Supply drop loss 40 Pa

Imballo/Packing

Dimensioni imballo con pedana

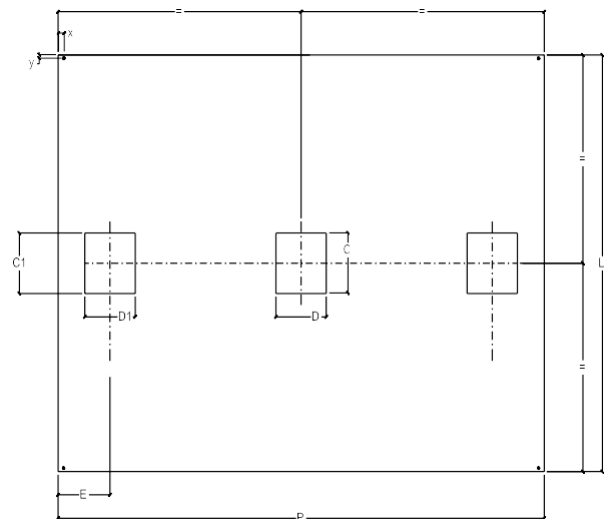
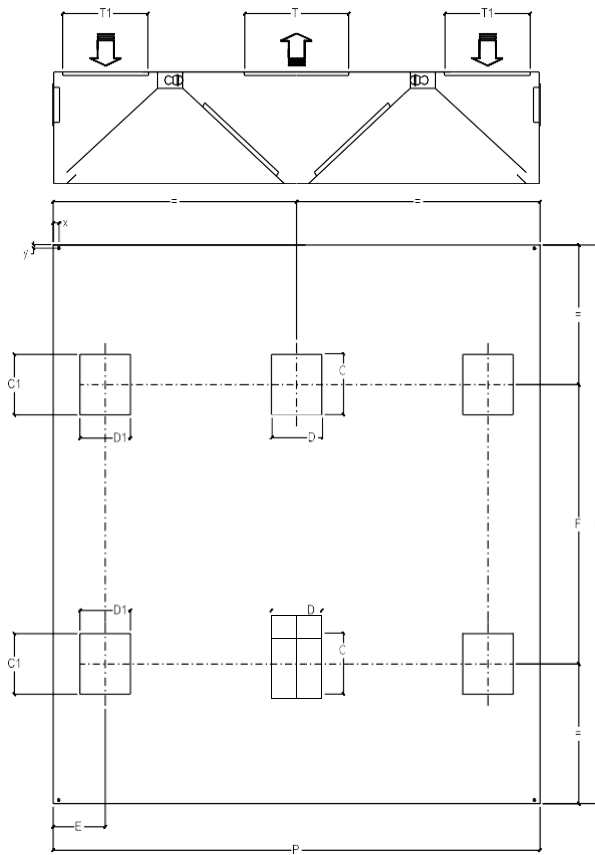
Dimensions with platform

48 x Lunghezza/Lenght x 191 h

Dimensioni con imballo in gabbia

Dimensions with cage packing

58 x (Lunghezza/Lenght + 10) x 197 h



2

Tabella 1

<i>P</i>	<i>L</i>	<i>Nr filtri Nr filter</i>	<i>Portata Capacity m3/h</i>	<i>C</i>	<i>D</i>	<i>Immissione Admission m3/h</i>	<i>C1</i>	<i>D1</i>	<i>E</i>	<i>F</i>	<i>x</i>	<i>y</i>	<i>T</i>	<i>T1</i>	<i>Lampada/e Lamp/s</i>
220	360	12	5400	40	30	3800	30	30	23	180	3	1,5	69	36	4 x 40 watt

N.B. : Dimensioni espresse in cm - Dimensions expressed in cm